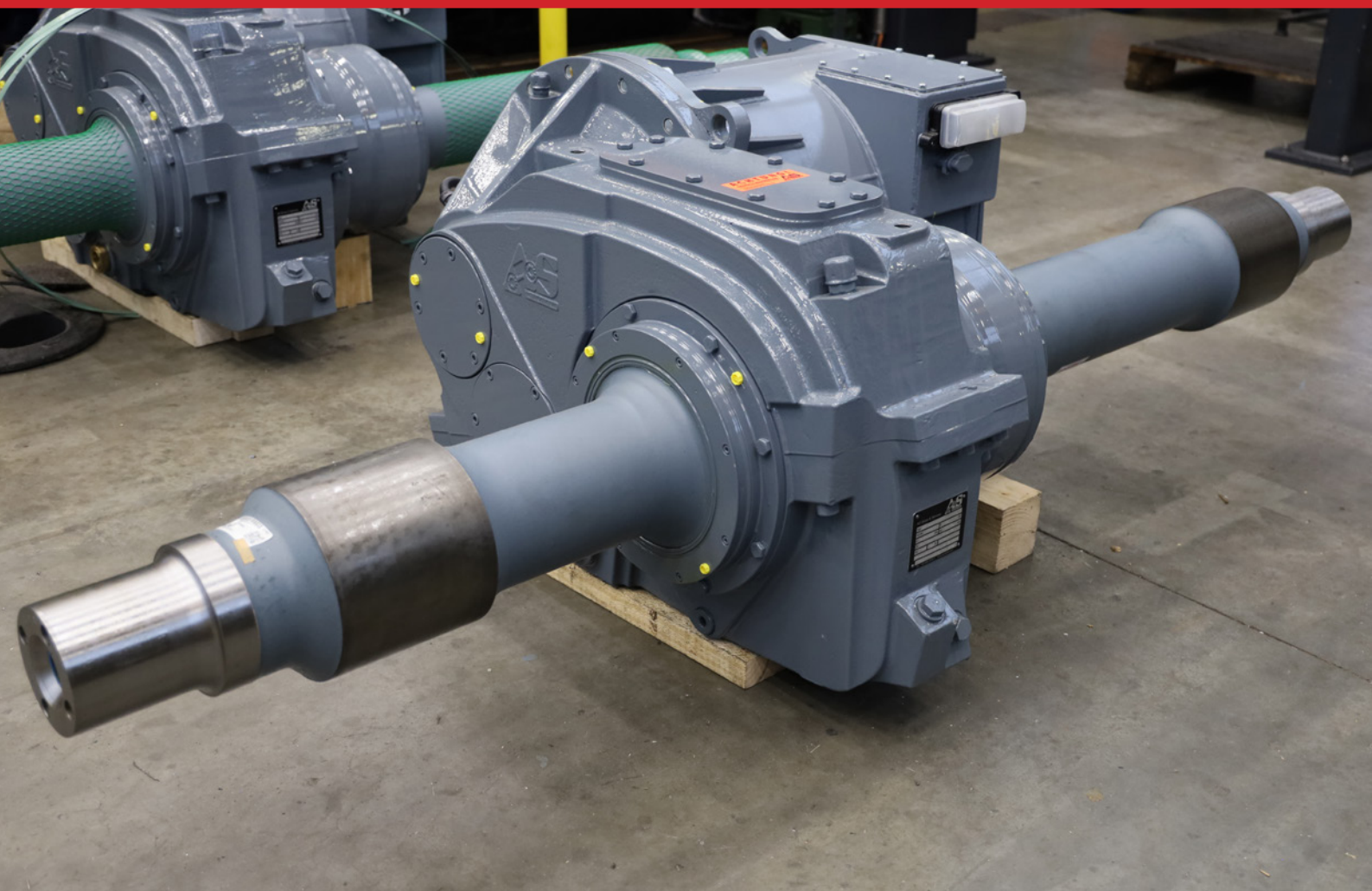




# Neuantriebe für Schienenfahrzeuge

Referenzen



## AS-BSx-2-350y

### Antrieb\*

- Einstellbare Drehmomentstütze
- Notfang
- Mit Haltebremse
- Ohne Haltebremse
- Stromisolierte Membrankupplung mit Rutschbuchse
- Wellenerdung
- Drehgeber Lenord & Bauer
- Mit Geberrad
- Ohne Geberrad

### Getriebe\*

- Übersetzungsbereich  $i = 5...15$
- Max. Eingangsdrehzahl: 6000 rpm
- Gewicht (ohne Öl, ohne RSW, mit Bremse): 400 kg
- Horizontaler Achsabstand: 350 mm
- Maß Mitte - Unterkante: 257 mm
- Geeignet und erprobt für Langsam- und Kriechfahrt ( $v \leq 0,5$  km/h)
- Verschiedene Labyrinthausführungen
  - Ölnebel
  - Wasser
  - Staub
  - Sand

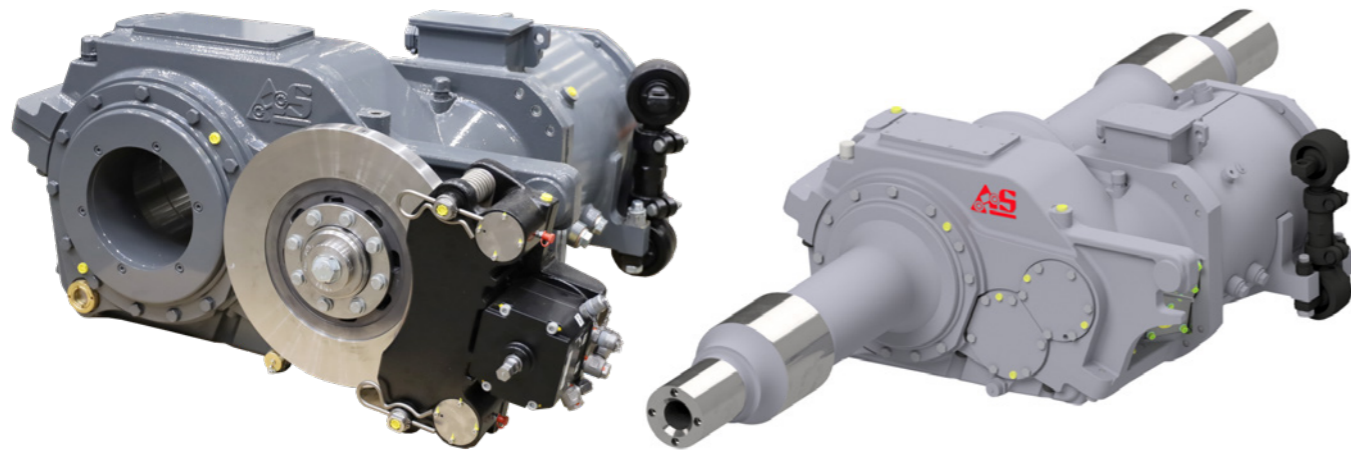
### Abtrieb\*

- Mit Hohlwelle
- Ohne Hohlwelle
- Radsatzwelle -  $\emptyset$  im Getriebe: 160...231
- Zulässige Achslasten  $\leq 14,5t$

### Einsatz\*

- DIN 14033
- EN 13749
- Nahverkehr
- Meterspurtauglich

\*weitere technische Daten auf Anfrage



## AS-BSx-2-425y

### Antrieb\*

- 2 Traktionsmotorhersteller
- 2 Motorbelüftungsoptionen
  - Wassergekühlt
  - Luftgekühlt
- 5 Motortypen
- Einstellbare Drehmomentstütze
- Notfang
- Stromisolierte Membrankupplung mit Rutschbuchse
- Wellenerdung
- Drehgeber Lenord & Bauer
- Mit Geberrad
- Ohne Geberrad

### Getriebe\*

- Übersetzungsbereich  $i = 4...13$
- Max. Eingangsdrehzahl: 6000 rpm
- Gewicht (ohne Öl, ohne RSW, mit Bremse): 465 kg
- Horizontaler Achsabstand: 425 mm
- Vertikaler Achsabstand: 60 mm
- Maß Mitte - Unterkante: 255 mm
- Geeignet und erprobt für Langsam- und Kriechfahrt ( $v \leq 0,5$  km/h)
- Verschiedene Labyrinthausführungen
  - Ölnebel
  - Wasser
  - Staub
  - Sand

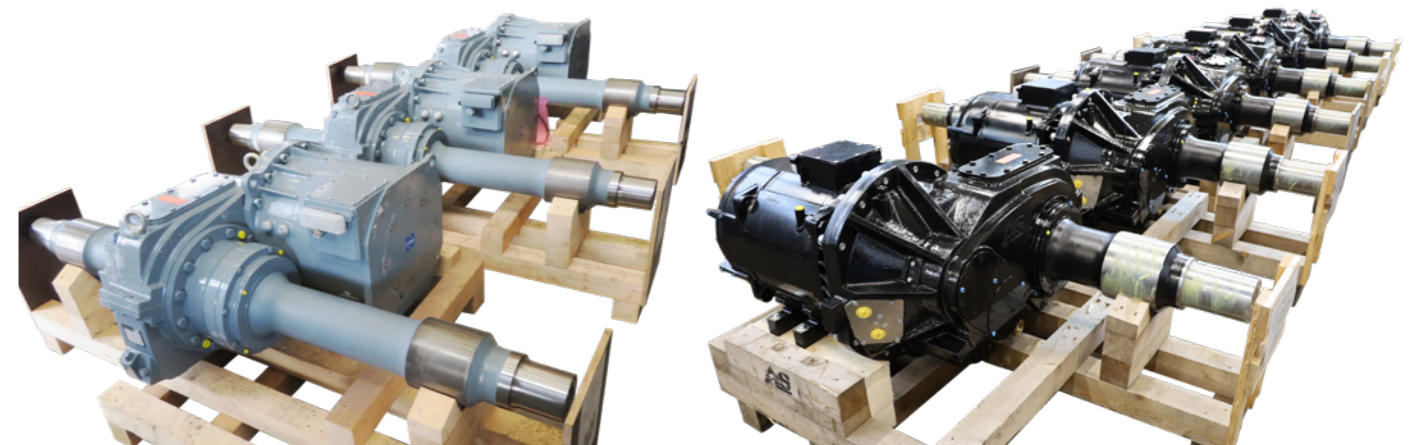
### Abtrieb\*

- Mit Hohlwelle
- Ohne Hohlwelle
- Radsatzwelle -  $\emptyset$  im Getriebe: 160...231
- Zulässige Achslasten  $\leq 18,5t$

### Einsatz\*

- DIN 14033
- EN 13749
- Vollbahn
- Nahverkehr
- Meterspurtauglich

\*weitere technische Daten auf Anfrage



## Niedrige CO<sub>2</sub>-Bilanz

- Mehrfachverwendung von Komponenten
- Minimierte Lebenszykluskosten
  - Öl-Standzeiten optimiert
  - Einsatz der Öl-Menge reduziert
  - Ressourcenoptimierter Materialeinsatz
  - Hohe Produktlebensdauer
- Proaktiv mit betrieblichen Umweltauswirkungen
  - Eigenes Blockheizkraftwerk
  - Emulsionsspaltanlage
  - Eigene Photovoltaikanlage
- Einbau in Fahrzeugen, die emissionsfrei betrieben werden
- Lokale, zertifizierte Fertiger
  - Minimierter CO<sub>2</sub>-Ausstoß
  - Erhöhte Klimaverträglichkeit

## Wir sind für Sie da



**Markus Wahlers**  
Chief Executive Officer  
+49 2864 9008 -168  
+49 175 2222 075  
m.wahlers@as-drives.com



**Jan Brösterhaus**  
Key Account Manager  
Railway  
+49 2864 9008 -211  
+49 170 7977 943  
j.broesterhaus@as-drives.com



**Stephan Dahlhaus**  
Head of Design  
Railway & Maintenance  
+49 2864 9008 -152  
+49 170 2223 850  
s.dahlhaus@as-drives.com



**Meike Kref**  
Project Engineer  
Railway  
+49 2864 9008 -178  
+49 175 2222 265  
m.kress@as-drives.com



**AS Drives & Services GmbH**  
Industriestraße 30  
48734 Reken

info@as-drives.com  
www.as-drives.com  
Tel.: + 49 2864 9008 0  
Fax: + 49 2864 9008 80

